

ŽIVLJENJSKI CIKEL ČEBELJE DRUŽINE

Plakat prikazuje glavna opravila čebele delavke v različnih časovnih obdobjih. Za čebele je splošno sprejeto mnenje, da je delitev opravil v družini povezana s staranjem. Starostne spremembe pa so v tesni povezavi s hormonskimi spremembami. Opisano zaporedje panjskih opravil ni strogo. Ena in ista čebela lahko čez dan sodeluje pri različnih opravilih.

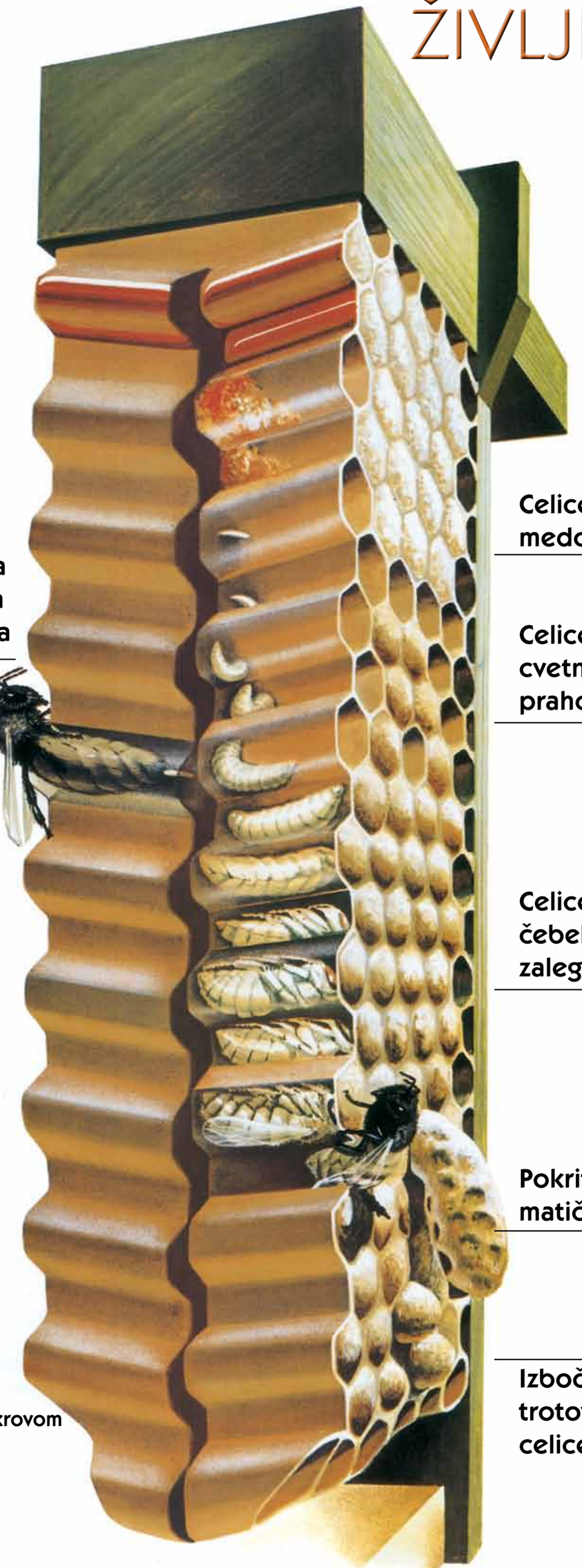
Glavna naloga matice je zaleganje jajčec. Navzočnost matice v družini je pomembna za razvoj posameznih čebel in živalnost cele čebelje družine. Matica izloča več različnih feromonov, ki uravnavajo razvoj mladih čebel in spodbujajo delavke k aktivnosti. Najpomembnejša vloga trota je osemenitev matice, trotovska zalega pa prispeva tudi k pašni aktivnostim čebel delavk.

Matica	Čebela delavka	Trot
1	1	1
2	2	2
3	3	3
4	4	4
5	5	5
6	6	6
7	7	7
8	8	8
9	9	9
10	10	10
11	11	11
12	12	12
13	13	13
14	14	14
15	15	15
16	16	16
	17	17
	18	18
	19	19
	20	20
	21	21
	22	22
	23	23
	24	24

Dnevi

- Obdobje jajčeca
- Obdobje hranjenja ličink
- Ličinka sprede kokon in se preobrazi pod voščenim pokrovom
- Čebela se izlega

Matica zalega jajčeca



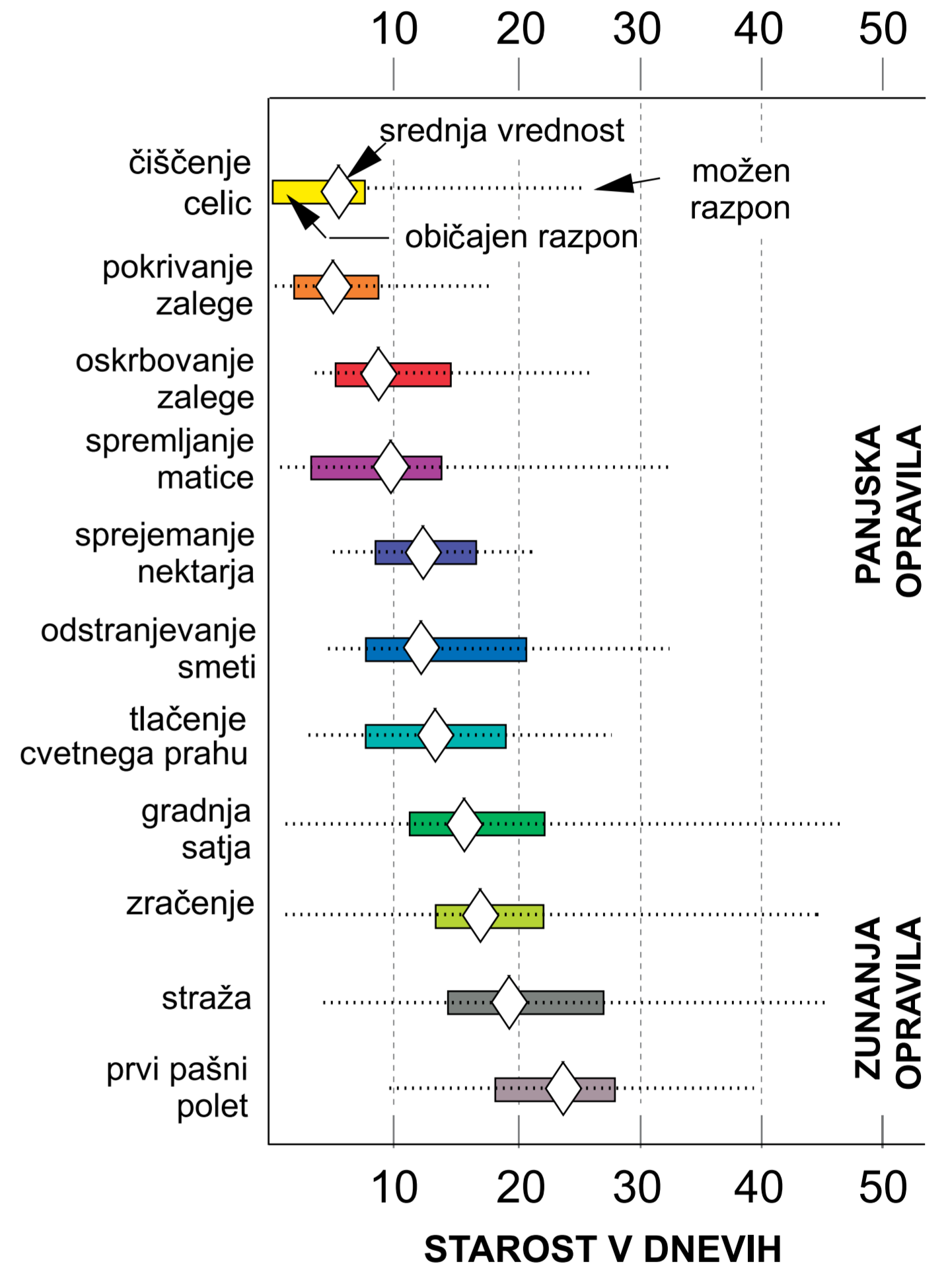
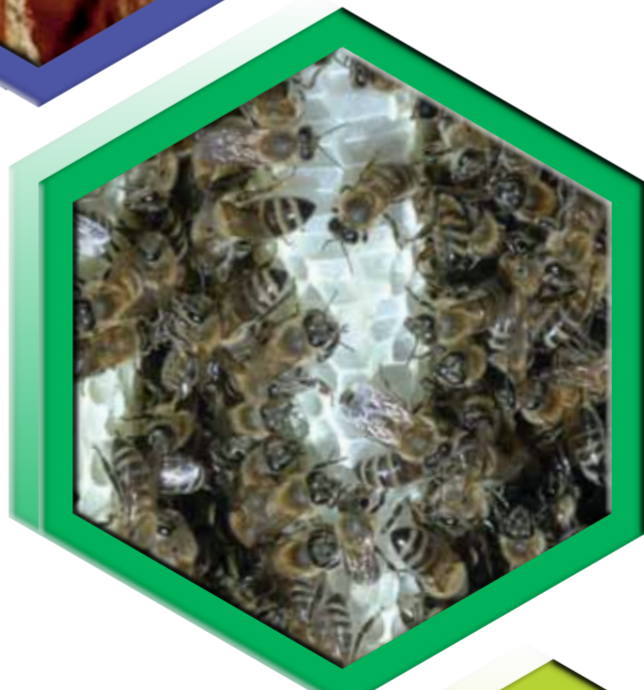
Celice z medom

Celice s cvetnim prahom

Celice s čebeljo zalego

Pokriti matičnik

Izbočene trotovske celice



Izdala in založila: Čebelarstva zveza Slovenije, Javna svetovalna služba v čebelarstvu, Brdo pri Lukovici
 Zanj: Boštjan Noč
 Avtorji fotografij: Franc Šivic
 Oblikovanje in tisk: Littera picta d.o.o.
 Naklada: 5000 izvodov
 November 2010

Vir: Božič, J. (urednik Zdešar, P. 2008) Slovensko čebelarstvo v tretje tisočletje, I. del. Čebelarstva zveza Slovenije, 2008, str. 112-136.
 Gregorc, A. 2005. Vzreja čebeljih matic. Čebelarstva zveza Zgornje Gorenjske